

CASUAL INJECTION

Premium Safety

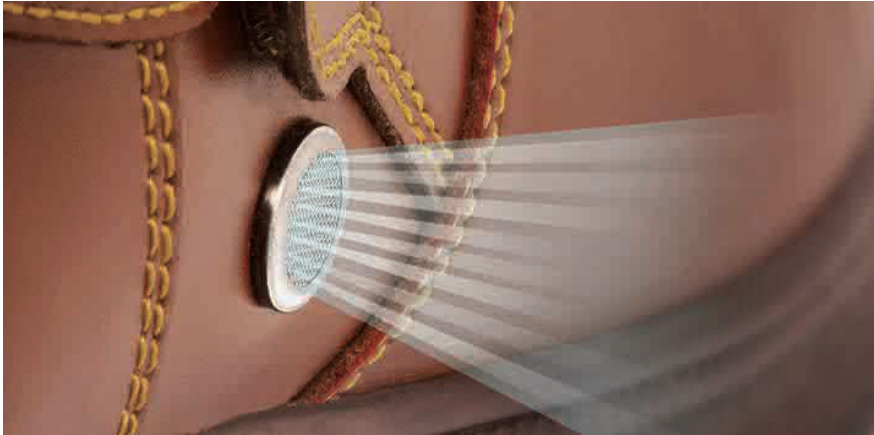
**ROKY**



**RK-500**

# 공기순환 통풍구 시스템으로 쾌적한 착용감을 유지하는 **ROKY** 안전화!

## ROKY 안전화의 특징 / ROKY (Poin unggulan)



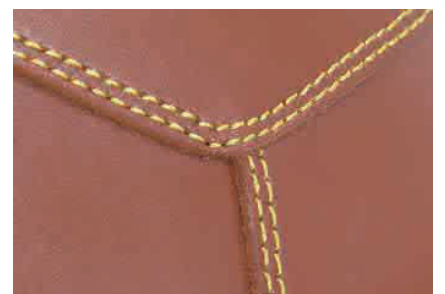
- 인도네시아 작업 환경에 맞춰 (For Indonesian unique work site)
  - 공기 순환 통풍구 설치 (Air circulation button)
  - 광목, 에어메쉬 내피 적용 (Cotton cloth and Air-mesh applied)
- Diperuntukkankhusus dilokasi kerja indonesia :
  - Kancing untuk sirkulasi udara
  - Kain berbahan katun dan pemasangan kain saringan udara



- YKK 지퍼사용으로 내구성이 뛰어남 (Using YKK Zipper for excellent durability)
- Memakai resleting merk YKK yang mempunyai ketahanan yang sangat bagus

- 범랑코팅 토퍼 사용으로 녹이 슬지 않고, 절연성이 뛰어남 (Using all coated Toe-cap for rust prevention)
- Menggunakan toe cap (ujung sepatu) yang sudah dicoating untuk mencegah karatan

- 작업장의 흙, 먼지, 이물질의 침투를 방지하기 위한 3중 차단 (Triple block system for dust prevention)
  - 벨크로 (Velcro), YKK (Zipper) 지퍼, 똑단추 (Button)
- Tiga system perlindungan untuk mencegah debu:
  - Pita Perekat, Resleting, dan Kancing



- 합성가죽이 아닌 천연가죽 사용으로 (Using natural leather (rather than composition leather) makes...)
  - 장기간 사용이 가능하며, (Using for long term)
  - 어떤 작업 환경속에서도 탁월한 내구성을 보여줌 (Outstanding durability at any work site)
  - 이물질 제거 용이 (Easy to clean up)
- Menggunakan kulit alami : (lebit kulk dihandingkan dengan komposisi kulit buatan)
  - Dapat digunakan dengan jangka waktu yang lama
  - Mempunyai Ketahanan yang luar biasa disetiap lokasi kerja
  - Mudah dibersihkan



# 신세대 안전화, **ROKY** 안전화 입니다.

가볍고 착화감이 뛰어난 기능성 안전화로 캐주얼형 고급형 안전화 입니다.  
 겹창이 PU+파이론(Phylon) 소재를 사용하여 뛰어난 쿠션감은 물론 바닥에 최첨단 방탄소재(내답판) 원단을 사용해 위험물체로 부터 완벽히 발을 보호하도록 설계 되었으며, 신끈 원터치 풀림방지 시스템을 적용하여 끈풀림 현상으로 인한 위험 요소를 최소화 하였습니다.

- Luxurious casual type safety shoes with lightweight
- PU and PHYLON make superior cushioning with comfort
- bulletproof fabric middle sole will protect your feet from dangerous
- locking shoelace system is applied to minimize any incidents caused by disentangle shoelaces

## RK-55

- COLOR GREY
- SOLE RUBBER + PHYLON창
- KOR 240~285mm
- EUR W38.5~45



## RK-22

- COLOR GREY
- SOLE RUBBER + PHYLON창
- KOR 240~285mm
- EUR W38.5~45



## RK-04

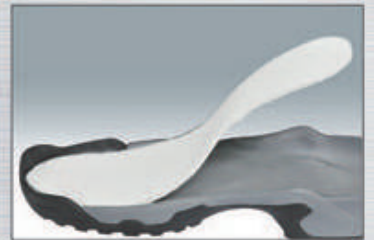
- SOLE Rubber + Pyrone
- COLOR Beige Khaki
- SIZE 230~300mm
- EUR W38~46.5



# DYNAMIC SAFETY SHOES



풀림방지 시스템  
Antireleasing System



방탄중창  
Bulletproof Middle Sole



인젝션 파이론창  
Injection Phylon Sole

Premium Safety



# 장시간 작업해도 편안한 **ROKY** 안전화 입니다.

## MANUFACTURE SAFETY SHOES 건설 / 제조용 안전화

가볍고 착화감이 뛰어난 기능성에 스타일리쉬한 패션의 초경량 제품으로 일반 캐주얼화 이상의 고급형 안전화입니다. 가볍고 통기성이 좋은 천연가죽을 사용하여 착화감이 뛰어난과 동시에 디자인이 수려하여 작업장에서도 귀하의 품격을 한층 높여줍니다.

Lighter and stylish designed safety shoes for manufacture and construction site  
Sepatu keselamatan kerja yang dirancang ringan dan stylish untuk pekerjaan manufacture dan konstruksi. Tidak ketinggalan zaman dan kualitas tinggi.  
Karena memakai karet alami, maka sirkulasi udara sangat bagus, sehingga sangat nyaman dipakainya.  
Anda tampak gagah memakai produk kami ini.

### RK-01

- COLOR BLACK
- SOLE PU SOLE
- KOR 225~285mm
- EUR W38.5~45



### RK-401

- COLOR BLACK
- SOLE RUBBER + EVA2중창
- KOR 240~285mm
- EUR W38.5~45



### RK-471

- COLOR NAVY
- SOLE RUBBER + EVA2중창
- KOR 240~285mm
- EUR W38.5~45



### RK-673

- COLOR NAVY
- SOLE RUBBER + EVA2중창
- KOR 240~285mm
- EUR W38.5~45



# 안전과 피로를 지켜주는 중공업용 안전화 입니다.

견고하게 제작된 갑피에 걸창을 이중구조(고무+PU)로 설계된 르까프 중공업용 인젝션 안전화. 근골격계 질병 및 발목 부상을 예방도록 설계 하였으며 공기순환작용, 충격완화등의 기능을 갖추도록 제작하였습니다. 또한 탈착이 용이하도록 지퍼를 달고 똑단추 부착하여 소비자의 필요를 충족시켜드리는 고품격 ROKY 안전화입니다.

Well-made solid upper and out-sole(Natural rubber + PU) products for heavy industry site will prevent musculoskeletal system disorder. Also, added Air circulation effect and Crash cushion.

Bagian atas dibuat sangat baik dan sol bagian luar( karet alami + PU ) untuk area industry berat Akan mencegah gangguan system musculoskeletal.

Juga ditambahkan efek sirkulasi udara dan pengaman dari kecelakaan.

## RK-850E

- UPPER Full Grain Leather
- SOLE Rubber + PU
- COLOR Dark Navy
- SIZE 230-300mm
- EUR W38~46.5



## RK-90

- UPPER Full Grain Leather
- SOLE Rubber + PU
- COLOR Dark Navy
- SIZE 230-300mm
- EUR W38~46.5



# HEAVY INDUSTRIAL SAFETY SHOES

## 중공업용 안전화



New

# INJECTION / PU SOLE SAFETY SHOES ROKY 인젝션 / PU창 안전화 출시!!

최신형 P.U인젝션 기계를 사용. 갑피와 중간창에 P.U를 직사출하는 공법으로 쿠션을 강화하여 장시간 작업에도 발의 피로를 줄여주며, 인체공학적 기술과 경험을 바탕으로한 엄격한 테스트를 거쳐 생산된 르까프 인젝션 안전화 신뢰도와 품질면에서 탁월합니다.

Injection automatic machine manufactures best ever injection safety shoes by injection PU between upper and out-sole. It reduces tiredness of feet even long hours of work.

## RK-520



- COLOR BROWN
- SOLE RUBBER + EVA2중창
- KOR 240~285mm
- EUR W38.5~45



## RK-600



- COLOR BROWN
- SOLE RUBBER + PU(Injection)창
- KOR 240~285mm
- EUR W38.5~45



## RK-421



- COLOR BLACK
- SOLE INTEGRAL + PU창
- KOR 240~285mm
- EUR W38.5~45



# INJECTION SAFETY SHOES

## 인젝션 안전화



인젝션 공법으로 제작된 MID SOLE은 충격 흡수 효과가 매우 강하며, 접착력이 매우 우수하여 떨어짐 현상이 매우 적음.



특히받은 깔창은 충격흡수와 통풍은 물론 항균, 향취 작용이 뛰어납니다.  
(실용신안등록 제0365768호)



기존 MID SOLE에 비해 가벼워 지고 세련된 신규 MID SOLE 적용함.(무게 경량화 시킴)



내마모성과 내유성, 내산성에 강한 밀착은 미끄럼 방지 기능이 우수하고 충격흡수(AIR CUSION-실용신안 제20-0434478호) 기능으로 장시간 작업시에도 편안함을 제공함.

Premium Safety

# 차세대 안전화, **ROKY** 안전화 입니다.

- 원터치 다이얼 시스템
- 가볍고 통기성이 좋은 메쉬 사용
- 젊은 감각, 세련된 디자인으로 일상복에도 잘 어울리는 안전화
- One touch dial system
- Use of lightweight and breathable mesh
- Young sense. Safety shoes that go well with everyday wear with a stylish design
- Sistem tombol satu sentuhan
- Menggunakan jaring yang ringan dan beraliran udara
- Selera remaja. Sepatu keamanan yang cocok dengan pakaian sehari-hari dengan desain yang stylish

## RK-13



- UPPER Synthetic + Mesh
- SOLE Pyrone + Rubber
- COLOR Black + Red
- SIZE 230-300mm
- EUR W38~46.5



## RK-500



- SOLE Rubber + PU
- COLOR Navy
- SIZE 235-290mm
- EUR W38~45.5



## RK-09



- SOLE Rubber + Pyrone
- COLOR Black + Silver
- SIZE 235-290mm
- EUR W38~45.5



# MANUFACTURE SAFETY SHOES

## 건설 / 제조용 안전화

Premium Safety



**PT. I-MARKET TRADE INDONESIA**

HP 0811 878 0153 (Mr. Ryu)  
0812 1335 0573 (Mr. Lee)  
Tel. 021 8275 5084 (Office)  
Email [rokyshoes.iti@gmail.com](mailto:rokyshoes.iti@gmail.com)

**~ Dicari Distributor Lokal ~**